

座標求積表

地番 5292-35			
座点	Xn	Yn	(Xn+1 - Xn-1)Yn
K.22	-53901.694	-36943.627	297173.731189
K.3	-53905.066	-36939.747	-52489.950661
K.20	-53900.273	-36932.771	-297087.209924
K.21	-53896.952	-36937.667	62488.424907
		併面積	84.996110
		面積	42.4975550
		地積	42.49 ㎡

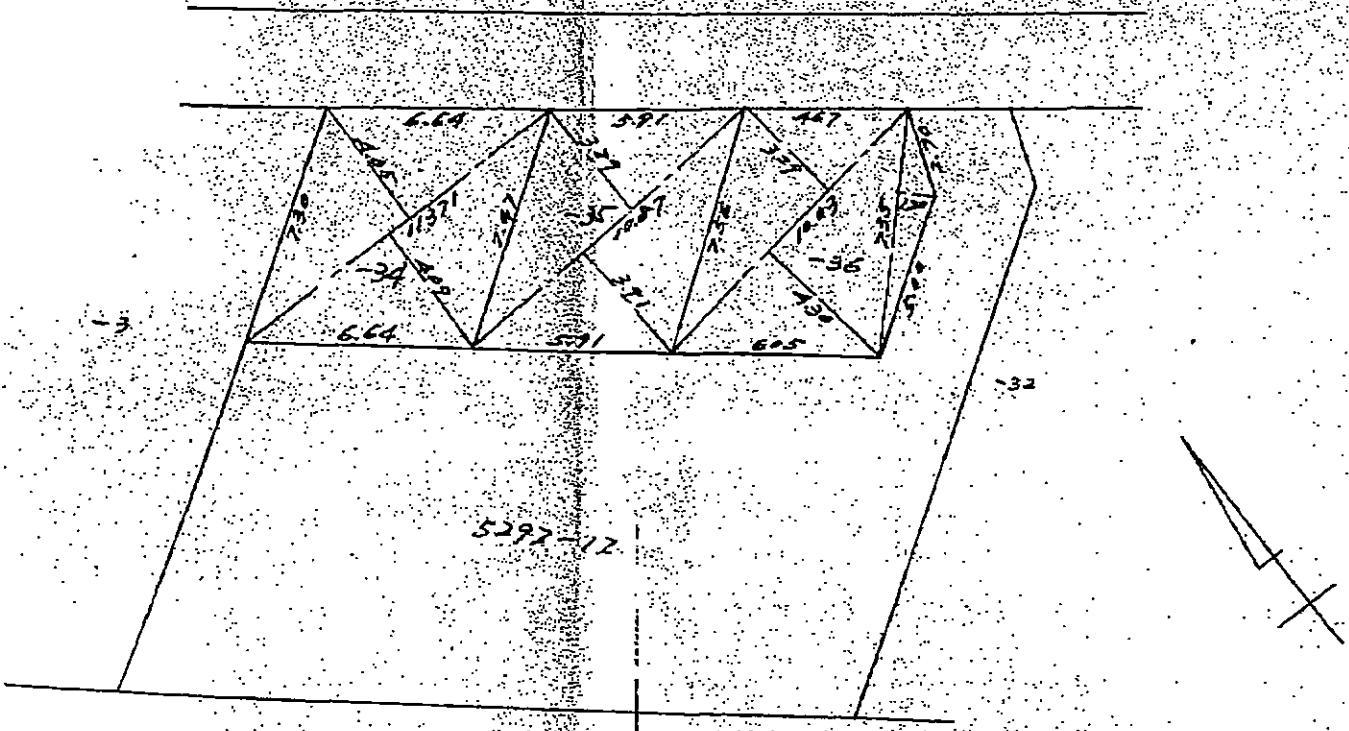
座標一覧表

座点名	X座標	Y座標
049309	-53888.707	-36945.457
T.1	-53891.834	-36941.236
T.2	-53897.685	-36931.682
T.4	-53903.246	-36928.256

境界線の識別	
△	境界点
⊙	角点
⊖	プレート
田	農地

図面名	求積図		
所在	相模原市南区相南四丁目5292番35		
作製年月日	平成30年3月3日	縮尺	1:250
作製者	有限会社 北総企画 代表取締役 荒井 洋		

番 5292番 34-35-36-12
 の所在 相模原市南区相南四丁目



求積表

5292-34	$11.37 \times (4.45 + 4.49) \div 2$	$= 46.279 \text{ m}^2$
- 35	$10.87 \times (3.27 + 3.91) \div 2$	$= 42.373 \text{ m}^2$
- 36	$10.43 \times (2.27 + 4.30) \div 2$	$= 38.063 \text{ m}^2$
	7.35 × 1.20	$= 8.82 \text{ m}^2$
計		135.537

平成22年4月1日区制施行により、
 相模原市南区に変更

昭和45年10月20日

作製

相模原市南区
 相南四丁目
 5292-12

申請

今岡喜代子