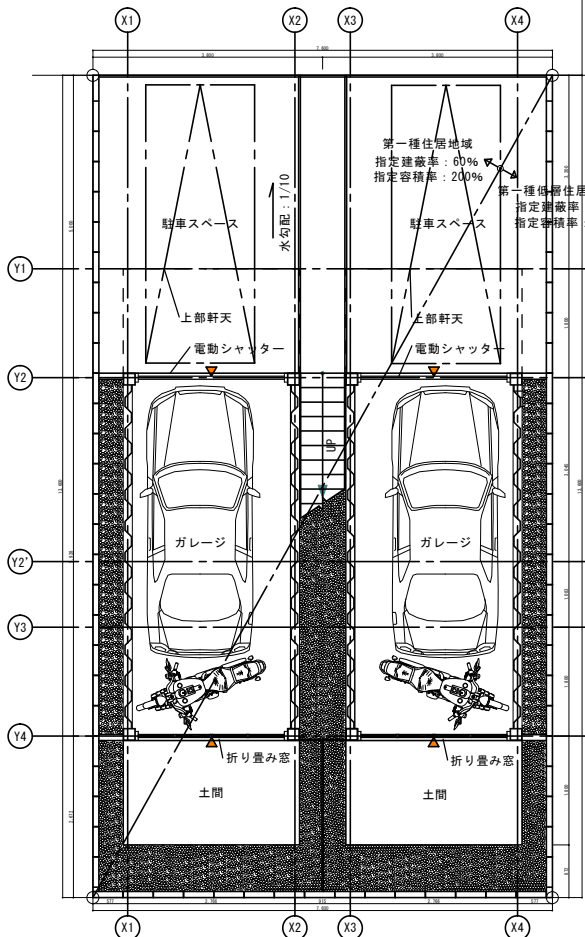


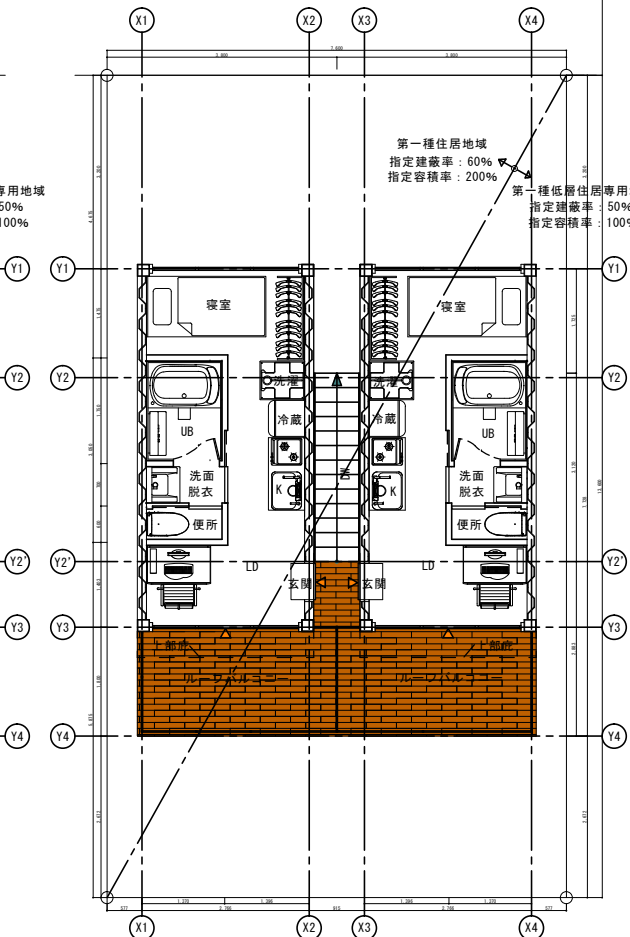
公道

第42条第1項第1号
幅員：6.0m

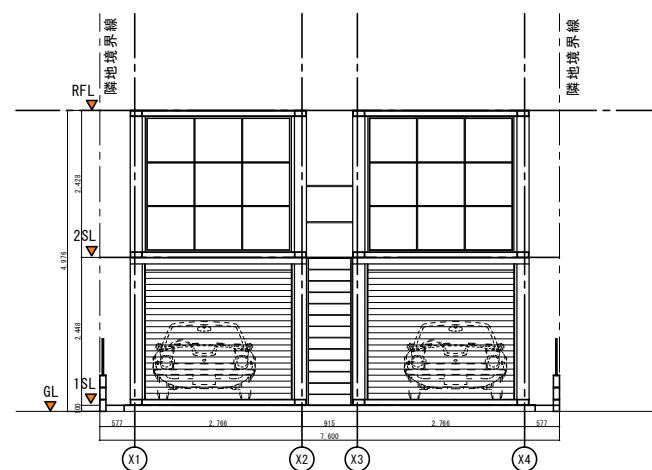


1階平面図・配置図

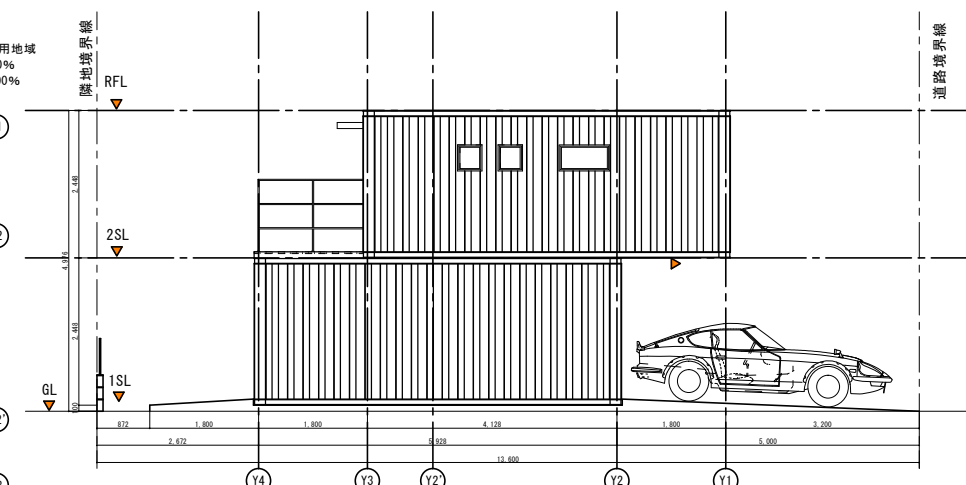
公道



2階平面図



北側立面図



東側立面図

用途地域：第一種住居地域	用途地域：第一種低層住居専用地域
第一種住居地域部分敷地面積：51.82㎡	第一種低層住居専用地域部分敷地面積：51.82㎡
指定建蔽率：60%	指定建蔽率：50%
許容建築面積：51.82㎡ × 60% = 31.092㎡	許容建築面積：51.82㎡ × 50% = 25.91㎡
許容建築面積合計：31.092㎡ + 25.91㎡ = 57.002㎡	
荷重平均建蔽率：57.002㎡ / 103.64㎡ × 100 = 55%	
指定容積率：200%	指定容積率：100%
許容延床面積：51.82㎡ × 200% = 103.64㎡	許容延床面積：51.82㎡ × 100% = 51.82㎡
許容延床面積合計：103.64㎡ + 51.82㎡ = 155.46㎡	
荷重平均容積率：155.46㎡ / 103.64㎡ × 100 = 150%	
建築面積：2.766m × 7.728m × 2 + 0.915m × 6.003m = 48.24㎡	
建蔽率：48.24㎡ / 103.64㎡ × 100 = 46.54% < 55% . . . OK	
残り使用可能建築面積：57.002㎡ - 48.24㎡ = 8.762㎡	
延床面積	
1階：2.766m × 5.928m × 2 = 32.79㎡	
(うちガレージ部分：32.79㎡)	
2階：2.766m × 5.928m × 2 = 32.79㎡	合計面積：65.58㎡
容積対象床面積	
駐車場部分緩和：65.58㎡ × 1/5 = 13.11㎡	
65.58㎡ - 13.11㎡ = 52.47㎡	
容積率：52.47㎡ / 103.64㎡ × 100 = 50.62% < 150% . . . OK	
残り使用可能延床面積：155.46㎡ - 52.47㎡ = 102.99㎡	