

2021/07/12 14:56 現在の情報です。

表 題 部 (土地の表示)		調製	平成7年7月20日	不動産番号	0204000302536
地図番号	[余白]	筆界特定	[余白]		
所 在	厚木市水引二丁目			[余白]	
① 地 番	②地 目	③ 地 積	㎡	原因及びその日付〔登記の日付〕	
84番	田	1001:		[余白]	
84番1	[余白]	979:		①③84番1、同番2に分筆 〔昭和54年7月5日〕	
[余白]	[余白]	490:		③84番1、同番3に分筆 〔昭和55年9月3日〕	
[余白]	[余白]	485:		③84番1、同番4に分筆 〔昭和57年6月30日〕	
[余白]	[余白]	[余白]	:	昭和63年法務省令第37号附則第2条第2項 の規定により移記 平成7年7月20日	

権 利 部 (甲 区) (所 有 権 に 関 す る 事 項)			
順位番号	登 記 の 目 的	受付年月日・受付番号	権 利 者 そ の 他 の 事 項
1	所有権移転	昭和48年10月26日 第21827号	原因 昭和48年9月28日交換 所有者 厚木市戸室616番地 小林 照 雄 順位1番の登記を移記
	[余白]	[余白]	昭和63年法務省令第37号附則第2条第2項 の規定により移記 平成7年7月20日
2	所有権移転	平成24年4月11日 第13003号	原因 平成23年6月16日相続 所有者 神奈川県厚木市戸室二丁目12番11 号 小林 キヌエ
3	所有権移転	平成26年5月13日 第11395号	原因 平成25年7月10日相続 所有者 神奈川県厚木市戸室二丁目12番11 号 小林 明子

* 下線のあるものは抹消事項であることを示す。

2021/07/12 13:52 現在の情報です。

表 題 部 (土地の表示)		調製	平成7年7月20日	不動産番号	0204000302538
地図番号	[余白]	筆界特定	[余白]		
所 在	厚木市水引二丁目			[余白]	
① 地 番	②地 目	③ 地 積	㎡	原因及びその日付〔登記の日付〕	
84番3	田	488	:	84番1から分筆 〔昭和55年9月3日〕	
[余白]	[余白]	481	:	③84番3、同番5に分筆 〔昭和57年6月30日〕	
[余白]	雑種地	[余白]	:	②昭和62年1月31日変更 〔昭和62年2月9日〕	
[余白]	[余白]	[余白]	:	昭和63年法務省令第37号附則第2条第2項 の規定により移記 平成7年7月20日	

権 利 部 (甲 区) (所 有 権 に 関 する 事 項)			
順位番号	登 記 の 目 的	受付年月日・受付番号	権 利 者 そ の 他 の 事 項
1	所有権移転	昭和48年10月26日 第21827号	原因 昭和48年9月28日交換 所有者 厚木市戸室616番地 小林 照 雄 順位1番の登記を移記
付記1号	1番登記名義人表示変更	平成9年5月15日 第14525号	原因 平成7年11月20日住居表示実施 住所 厚木市戸室二丁目12番11号
	[余白]	[余白]	昭和63年法務省令第37号附則第2条第2項 の規定により移記 平成7年7月20日
2	所有権移転	平成24年4月11日 第13003号	原因 平成23年6月16日相続 所有者 神奈川県厚木市戸室二丁目12番11 号 小林 キ ヌ エ
3	所有権移転	平成26年5月13日 第11395号	原因 平成25年7月10日相続 所有者 神奈川県厚木市戸室二丁目12番11 号 小林 明 子

権 利 部 (乙 区) (所 有 権 以 外 の 権 利 に 関 する 事 項)			
順位番号	登 記 の 目 的	受付年月日・受付番号	権 利 者 そ の 他 の 事 項
1	抵当権設定	平成9年5月15日 第14526号	原因 平成9年5月14日金銭消費貸借同日設 定 債権額 金8,780万円 利息 年3.43% 損害金 年15.00% 債務者 厚木市戸室二丁目12番11号 小林 照 雄 抵当権者 厚木市水引二丁目10番38号 厚木市農業協同組合 (取扱店 南毛利支所) 共同担保 目録(イ)第7331号
2	1番抵当権抹消	平成16年11月4日 第34331号	原因 平成16年10月28日解除

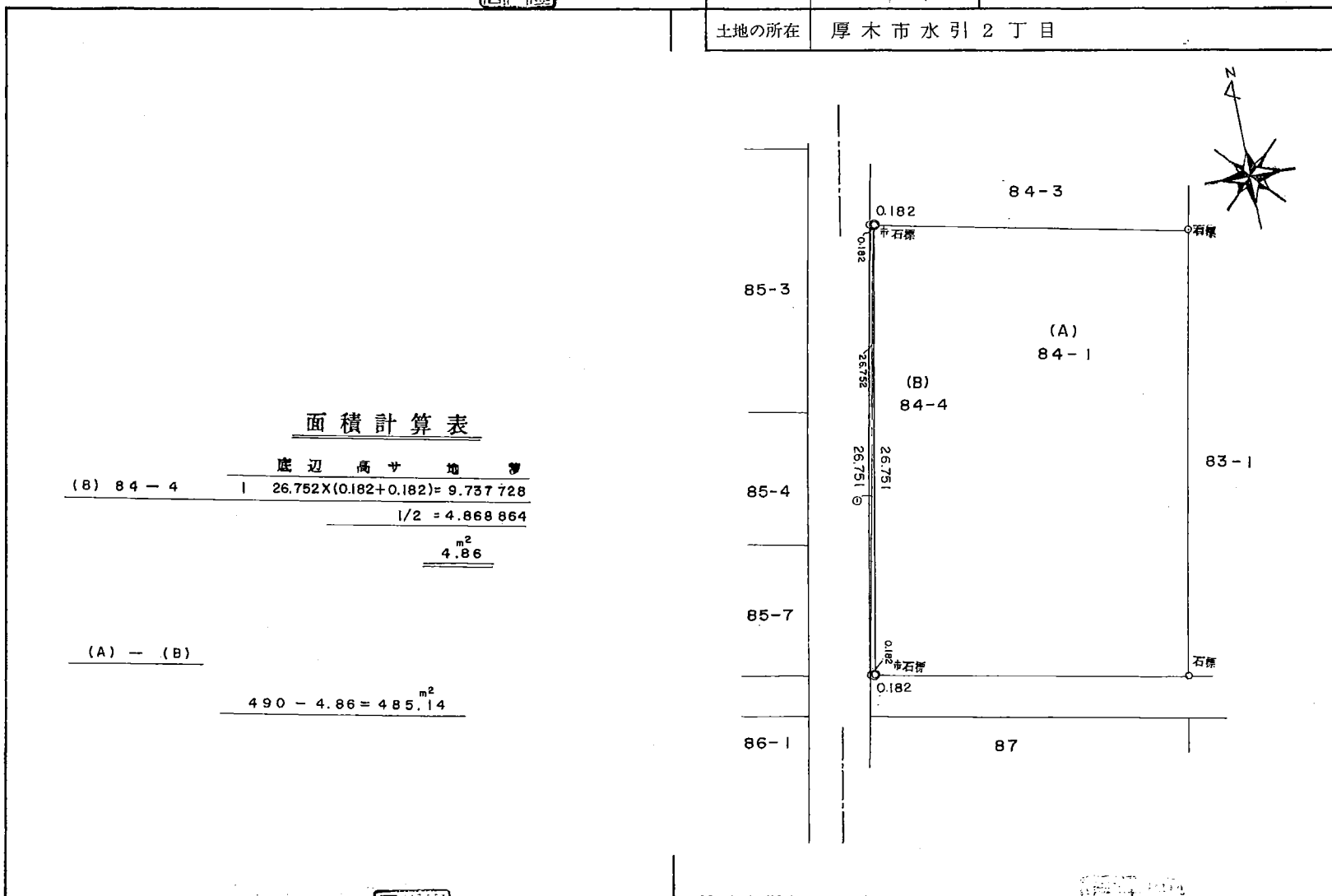
共 同 担 保 目 録			
記号及び番号	(イ)第7331号	調製	平成9年5月15日
番 号	担保の目的である権利の表示	順位番号	予 備
1	厚木市水引二丁目 84番3の土地	1	平成16年11月4日受付第34331号抹消
2	厚木市戸室二丁目 446番7の土地	3	平成16年11月4日受付第34331号抹消
3	厚木市戸室二丁目 446番地7 家屋番号 4 46番7の建物	2	平成16年11月4日受付第34331号抹消
	[余白]	[余白]	平成16年11月4日全部抹消

* 下線のあるものは抹消事項であることを示す。

559095



前	84-1	後-新同	新	地積測量図
地番	84-4-1			
土地の所在	厚木市水引2丁目			



面積計算表

	底辺	高さ	地積
(B) 84-4	26.752	$(0.182 + 0.182) \times 1/2$	$= 9.737728$
		$1/2$	$= 4.868864$
			<u><u>4.86</u></u> m^2

(A) - (B)

$$490 - 4.86 = 485.14 \text{ } m^2$$

(日調連9)

(日加納)

作製者 神奈川県厚木市寿町1丁目 2番18号
 測量士 永井博尚 (昭和57年3月31日作製)
 土地家屋調査士 土地家屋調査士

(日本土地家屋調査士会連合会用紙)

申請人 所有者 小林 照雄
 嘱託者 厚木市長 足立原茂徳
 縮尺 1/250

57
8
30

559096

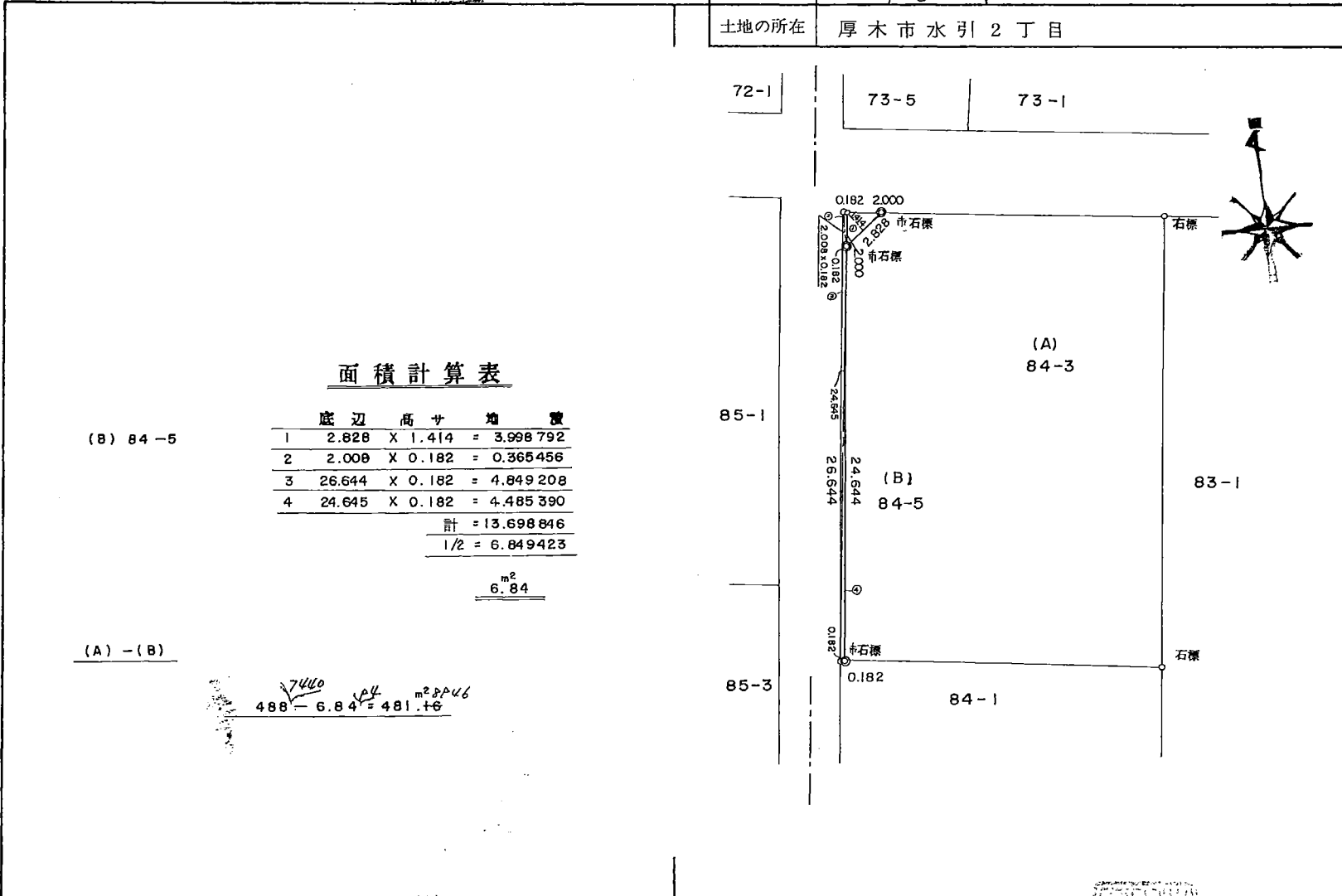


前 84-3 後 新同一

地番 84-5-3

地積測量図

土地の所在 厚木市水引2丁目



面積計算表

	底辺	高さ	積算
(B) 84-5	1	2.828 X 1.414	= 3.998792
	2	2.000 X 0.182	= 0.365456
	3	26.644 X 0.182	= 4.849208
	4	24.645 X 0.182	= 4.485390
	計		= 13.698846
		1/2	= 6.849423
			<u>6.84</u> m ²

(A) - (B)

$488 - 6.84 = 481.16$ m²

57
6
30

(日調連)

(日加納)

作製者 神奈川県厚木市寿町1丁目2番18号
土地家屋調査士 測量士 永井博尚 (昭和57年3月31日作製)
土地家屋調査士

申請人 所有者 小林照純
嘱託者 厚木市長 足立原茂徳

縮尺 1/250

(日本土地家屋調査士会連合会用紙)