

2153673



2022.9.5



地番 779-1, 779-3, 779-4, 779-5, 779-6

土地の所在 加須市大字不動岡字古根

加須市不動岡

求積表

地番 ㊸ 779-3			
符号	底辺	高さ	倍面積
イ	32.15	9.89	317.963500
ロ	32.15	13.10	421.165000
ハ	30.96	3.17	98.143200
ニ	4.04	0.71	2.868400
		合計	840.140100
		面積	420.0700500
		地積	420 m ²

地番 ㊿ 779-4			
符号	底辺	高さ	倍面積
イ	15.80	0.32	5.056000
ロ	20.60	10.39	214.034000
ハ	20.60	9.76	201.056000
		合計	420.146000
		面積	210.0730000
		地積	210 m ²

地番 ㊾ 779-5			
符号	底辺	高さ	倍面積
イ	20.70	10.18	210.726000
ロ	20.70	10.13	209.691000
		合計	420.417000
		面積	210.2085000
		地積	210 m ²

地番 ㊼ 779-6			
符号	底辺	高さ	倍面積
イ	41.90	20.50	858.950000
ロ	41.90	19.60	821.240000
		合計	1680.190000
		面積	840.0950000
		地積	840 m ²

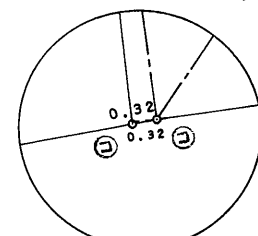
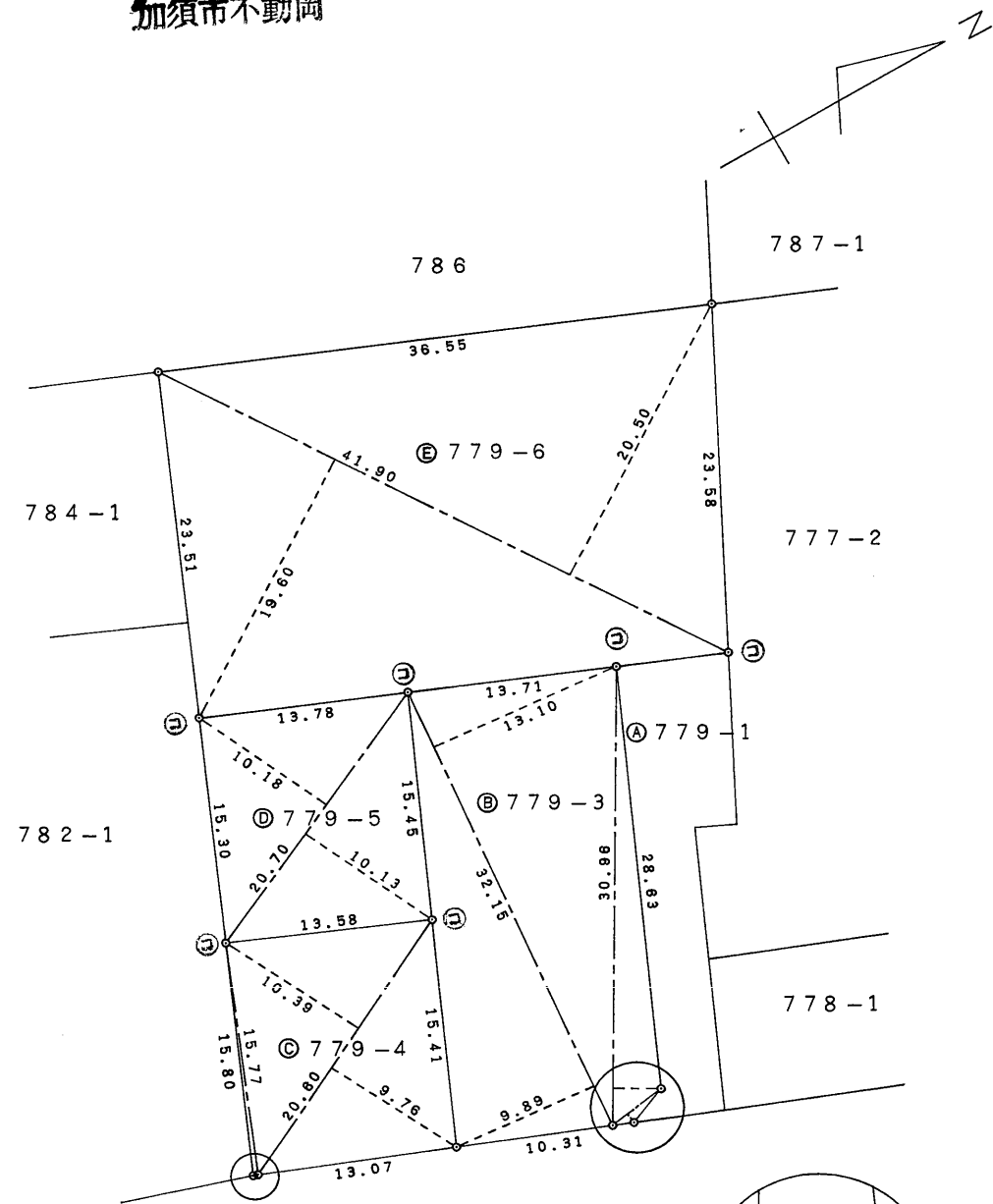
地番	公簿	合計面積	残地
㊸ 779-1	1774	1680.4465500	93.5534500
		地積	93 m ²

地番	地積
㊸ 779-1	93 m ²
㊸ 779-3	420 m ²
㊿ 779-4	210 m ²
㊾ 779-5	210 m ²
㊼ 779-6	840 m ²

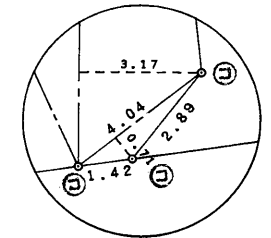
凡例	記号	境界標の種別	記号	境界標の種別	記号	境界標の種別
	㊸	石杭	㊿	プラスチック杭		
	㊾	コンクリート杭	㊼	金属杭		
	㊼	金属釘	㊸	刻印		

作製者 埼玉県久喜市中央1丁目15番 武井 保之助 (平成3年7月15日作製)

(埼玉土地家屋調査士会用紙)



拡大図 S=1:50



拡大図 S=1:100

申請人 持分 2/16 大久保雅子 持分 1/16 齊藤斐子 持分 1/500
 持分 4/16 鎌田隆夫 持分 1/16 鎌田晴夫
 持分 1/16 鎌田盛夫 持分 4/16 鎌田和夫