

Order Container House



BOX OF IRON HOUSE



Original
Order Container
CONSTRUCTION EXAMPLES of

**LARGE
FACILITY**

オリジナルオーダーコンテナ施工事例
大型店舗・施設型コンテナ



20ft×32台

頑丈なコンテナハウスでしっかり守り・育む。 大事なお子様をお預かりする保育園。



Planning Point

- ・無機質にならないデザイン
- ・子供心くすぐるギミック

無機質なイメージのあるコンテナハウスも、カラーリングを施したり、組み方を少し工夫するだけで、イメージがガラリと変わります。目を引く外観にぴったりなキッズルームや滑り台などの子供心をくすぐるギミックも満載。大人も子供もワクワクするそんな施設ができました。



Order Container House
BOX OF IRON HOUSE



20ft×4台

30ft×3台

アイアンテラス

鉄骨階段

滑り台

2階建ての外観はまるでブロック★ 滑り台・キッズルーム完備の複合施設

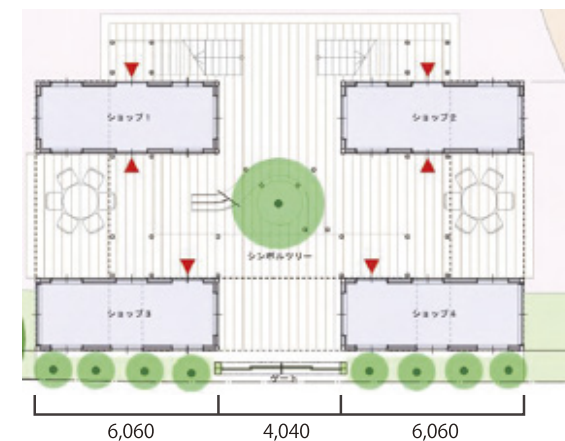


Planning Point

- ・巨大でカラフル
- ・まるでブロックのような外観
- ・新しいシンボルマーク

広島競輪場の敷地内にあるアミューズメントスペースの『サイクルパークひろしま』に突如現れたのは巨大でカラフルなコンテナハウス。新造の20フィートコンテナ4台と30フィートコンテナ3台を組み合わせた2階建ての外観はまるでブロックの様です。

無料でファミリー向けに開放されているサイクルパークひろしまに、キッズルームや休憩ルームを完備した新しいシンボルとして活躍する中国地方初の新造コンテナ。開放中ならいつでも見学可能ですので是非ご覧ください。





10ft×4台 20ft×20台

東北楽天イーグルスの本拠地『Koboスタジアム宮城』敷地内の2階建てカフェ。
屋外に独立したカフェが設置されるのは、日本の球場では初めての試みです。

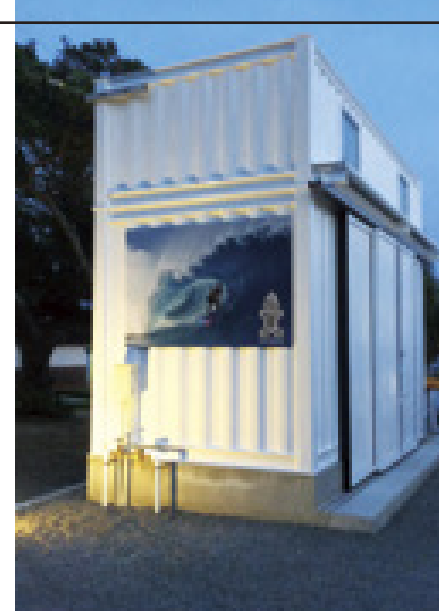


Planning Point

- ・かっこいい見た目
- ・短期間で製作

見た目も格好良く、1階には店舗も入ることで「スマイルグリコパーク」にとってなくてはならない存在になりました。企画段階から設計、建築に至るまで短い期間でよく出来たという印象です。これからも色々なイベントを企画するなど、魅力あるところにしていきます。





20ft×11台 **特注サイズ×2台** **螺旋階段** **屋上デッキ**

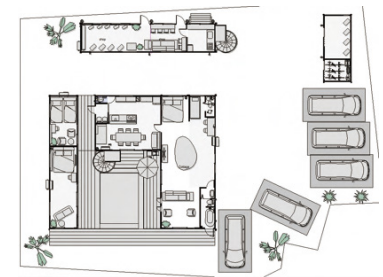
幾重にもコンテナを組合わせ「どこにもない、ここだけの場所」を コンセプトに理想の形へと作り上げたコンテナハウス。 極上の空間、オーシャンビューは必見です♪

私たちが依頼したコンテナハウスは奄美で初めてのプロジェクトで、私と表とでデザイン案を出しました。BOX OF IRON HOUSEの本社代表に来島いただき、いろいろな相談をして、鹿児島支店の協力で素晴らしい建物ができたと思います。当初からの鹿児島支店の対応の早さには感謝しています。現在もいろいろな相談・サポートをいただいておりますが、海のすぐ前の建物のため、毎年いくつかのメンテナンスが必要で、それらにも随時対応してくれるのでとても助かっています！

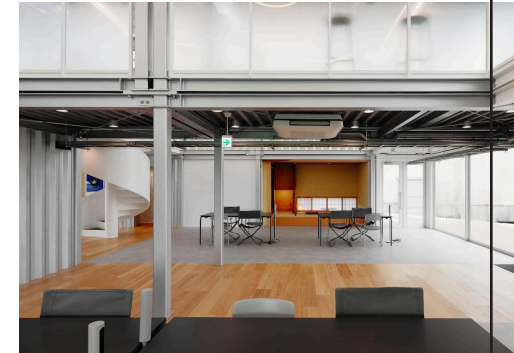
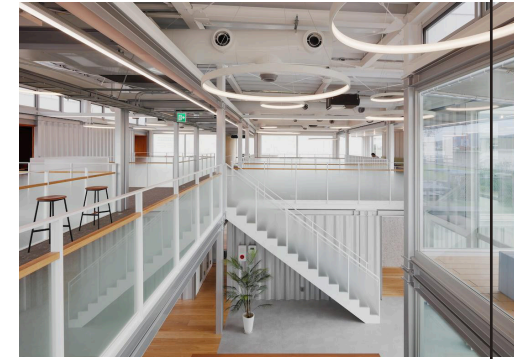


Planning Point

- ・相談しやすい
- ・メンテナンス対応
- ・素早いサポート



Order Container House
BOX OF IRON HOUSE



20ft×22台 12ft×5台 吹き抜け 螺旋階段 オープンデッキ

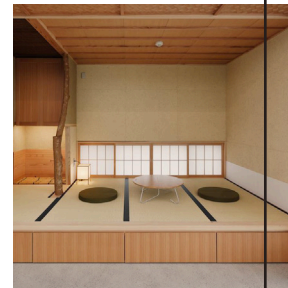
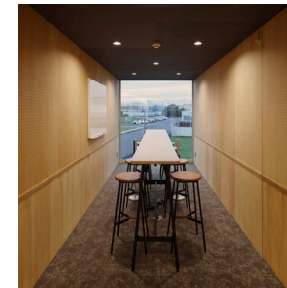
群馬の技術が結集したプロジェクト。斬新かつ世界に誇れる建物が誕生。 日本ミシュランタイヤ新社屋「PARK棟」

日本ミシュランタイヤの新社屋「PARK棟」が群馬県太田市に完成。設計・デザイン・建設のすべてを群馬県内業者に依頼し、物流に伴うCO2排出削減にも配慮。弊社も設計パートナーとして参画しました。外観は、ブルーとイエローの従来イメージから一新し、高品質フッ素塗装によるシルバー仕上げに。建築には27台の建築用コンテナと在来鉄骨を組み合わせたハイブリッド構造を採用し、吹き抜けや螺旋階段、オープンデッキなど開放感ある空間設計で、社員同士の交流を促す革新的なオフィス空間を実現しました。



Planning Point

- ・ハイブリッド構造
- ・革新的なオフィス空間
- ・サステナブルな建設体制



Order Container House
BOX OF IRON HOUSE